

化粧キャップの王様

PAT.P



フタ王

注入孔付アンカーピン用

Φ6.5、Φ9.0

足場つなぎアンカー用

Φ16.5、Φ18.0

建物の美観を保つ化粧キャップ ハンマーで打ち込むだけの簡単施工

注入孔付アンカーピン用



Φ6.5 Φ9.0 塗装例

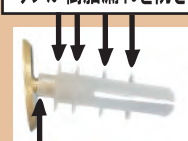


足場つなぎアンカー用



Φ16.5 無塗装品 Φ18.0 塗装例

リブが樹脂漏れを防ぎます (Φ6.5と9.0)



首が曲がるので面が出やすい



止水ゴムが水の浸入を防ぎます (Φ16.5と18.0)

高い施工性で作業効率アップ

高品質 焼付フッ素樹脂塗装



見本タイルのコア

塗装済製品



見本タイルを送って下さい！
忠実に再現いたします

工事痕が目立たない！

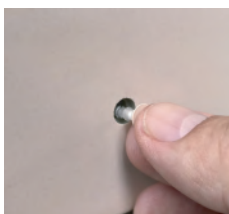
Φ6.5

Φ16.5

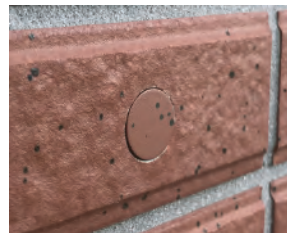
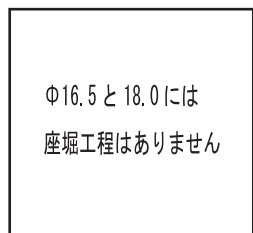
【施工手順】

水すましG1で穿孔した穴 → 座掘用ビットで座掘加工 (その後注入孔付アンカーピンを固定) → フタ王をセット → ハンマーで軽く打ち込む → 出来上がり

Φ6.5
Φ9.0



Φ16.5
Φ18.0



Φ16.5と18.0には
座掘工程はありません

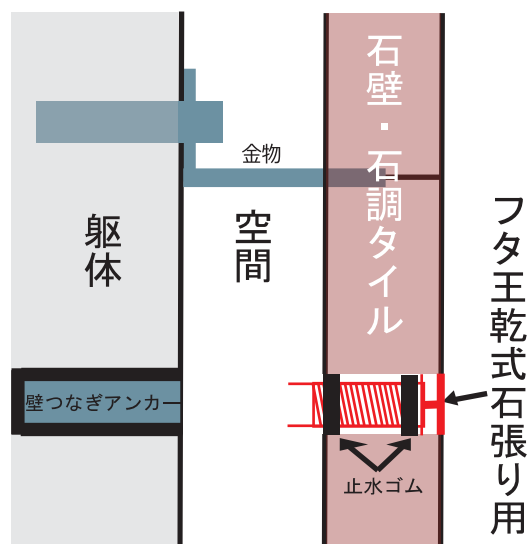
フタ王に乾式石張り用が仲間入りしました。
 接着剤を使わずに石材、石調タイルにしっかり嵌まります！



止水ゴムが雨水の浸入を防ぎます。
また、孔内でフタ王をしっかり押さえるので脱落の心配がありません。



◆施工イメージ◆



フタ干 仕様

品 番	品 名	規 格	材 質	販売ロット
7140	フタ王 Φ6.5	Φ6.5×L16	真ちゅう 高耐候性PP	100個
7142	フタ王 Φ9.0	Φ9.0×L16		
7144	フタ王Φ16.5	Φ16.5・4分：W1/2	真ちゅう、高耐候性PP EPDM	10個
7152	フタ王Φ18.0	Φ18.0・4分：W1/2		
7151	フタ王φ16.5	乾式石張り用		
7159	フタ王φ18.0	乾式石張り用		

*調色料、着色料は別途申し受けます。

[illegible]

万全メンテ済

レンタル機あります！

水すましG1

水循環式無振動ドリル

1 週間からレンタルできます。以降 1 日単位で延長可能。

* 消耗品は買取りとなります。

*水すまし G1 は販売もしております。

お気軽にお問い合わせ下さい。



φ6.5 穿孔例



φ16.5 穿孔例

とても綺麗な穴が簡単に開けることができます。



株式会社 吳英製作所

<http://www.goei-dia.co.jp>

E-MAIL:info@goei-dia.co.jp

本社営業部 〒739-2405 広島県東広島市安芸津町小松原576 TEL 0846-45-5121

東京営業所 〒123-0864 東京都足立区鹿浜6丁目13-6 TEL 03-3853-5321

福岡営業所 〒812-0014 福岡県福岡市博多区比恵町9-13-103 TEL 092-472-5211

取扱代理店